

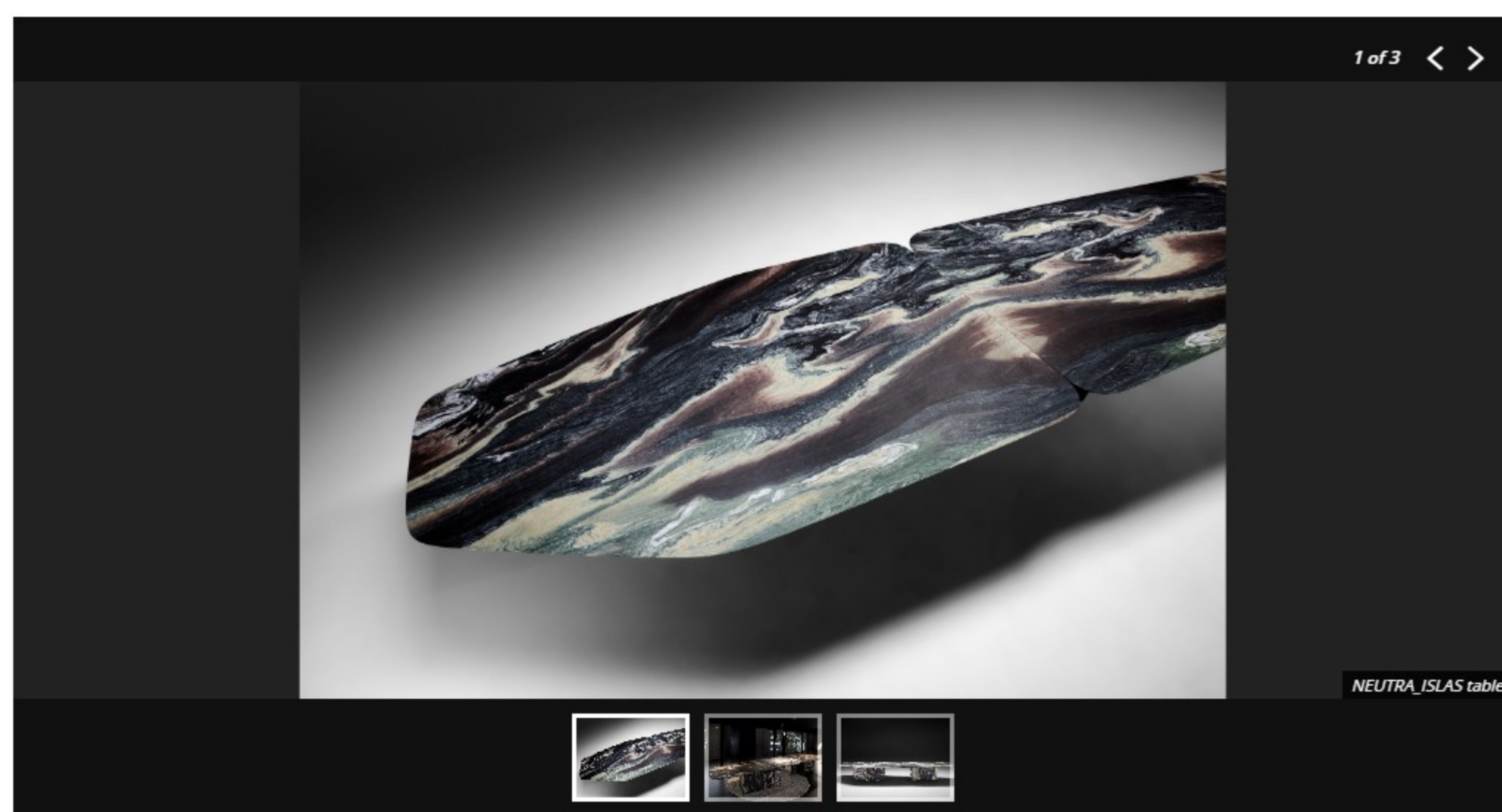


DESIGN

Volumi puri: le collezioni di Draw Studio per NEUTRA

Draw Studio, fondato da Luca Martorano e Mattia Albicini, con sede in Alto Adige e Toscana, porta in **NEUTRA** la propria visione progettuale tesa a bilanciare equamente tecnica e stile, tradizione e innovazione.

La collezione di arredi **NEUTRA** predilige materiali autentici e volumi puri, prestando estrema attenzione ai dettagli e lasciando che siano questi ad essere i protagonisti degli spazi. «Progettare con la pietra significa per noi cercare di fermare il tempo: cristallizzarlo in un'idea, in una forma unica ed eterna», spiegano da **Draw Studio**.



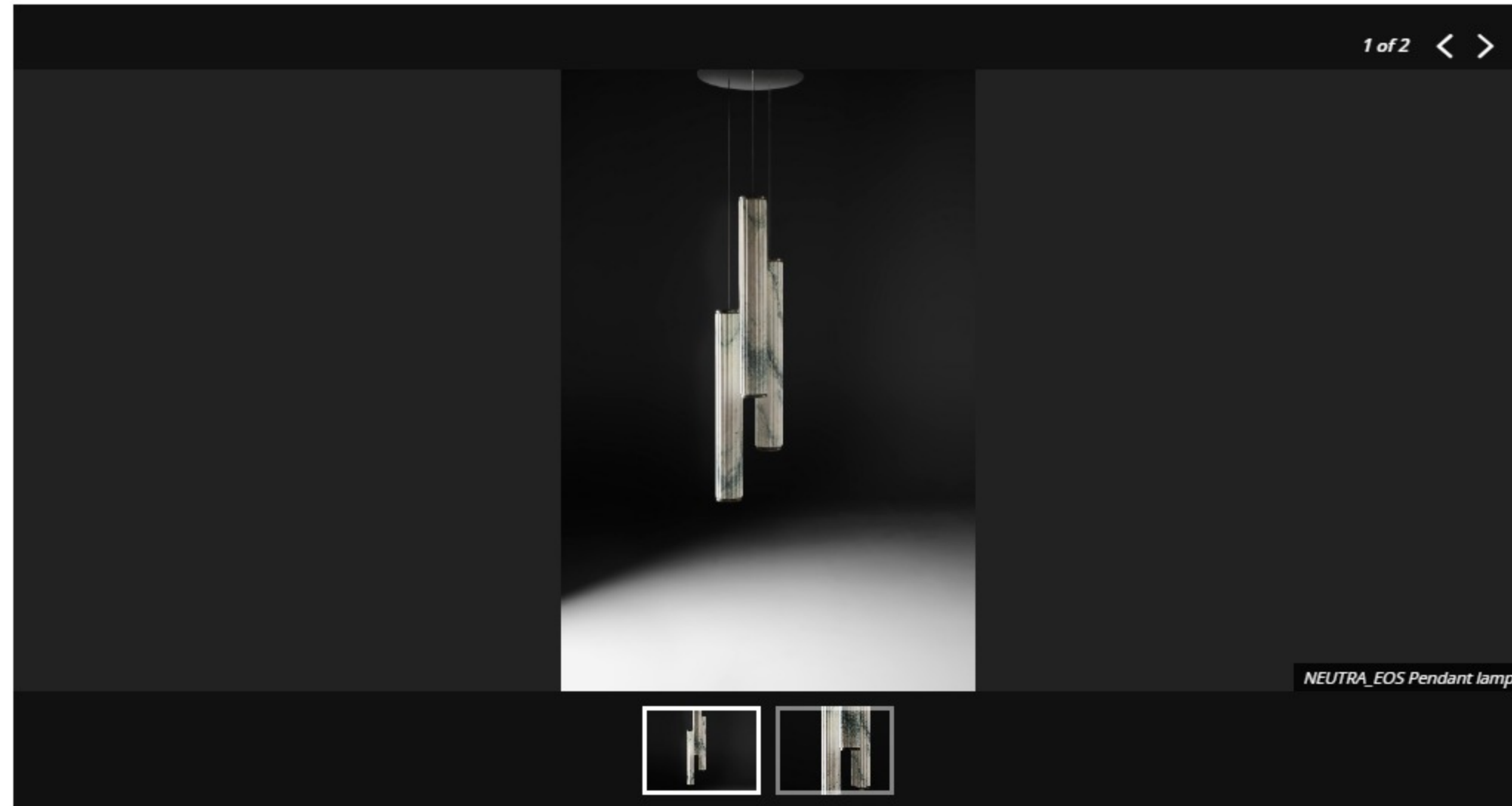
Tavolo ISLAS NEUTRA

ISLAS scardina la logica del tradizionale tavolo da pranzo: due elementi distinti, che vivono di un'estetica e una funzionalità propria, si uniscono per dare origine a un pezzo unico, maestoso, scultoreo.

Come degli **atolli in simbiosi tra loro**, gli elementi che compongono il tavolo si uniscono tra loro per dare vita a una geografia sempre diversa a seconda dello spazio che li circonda. **Il top ha una forma organica**, affilata e leggera, disegnata da **curve fluide e archi tesi**, mentre la base è monolitica, composta da volumi di marmo ricavati dal pieno e cunei di metallo rastrenati e finemente lavorati a mano.

Un progetto che si contraddistingue per un perpetuo **gioco di dualità**: due pezzi accoppiati che danno vita alla collezione e a diverse combinazioni. Due i materiali impiegati: il **marmo**, materia d'elezione di **NEUTRA**, e il **metallo**, pregiato e ricercato nella lavorazione e nella finitura. Due le anime che hanno dato origine alla forma: una più decorativa, organica e spontanea, l'altra più misurata, rigorosa, e minimalista. E infine due le identità del marchio che in questo lavoro si fondono alla perfezione: da una parte la vocazione tradizionale, del lavoro artigianale controllato e rifinito a mano, dall'altra la ricerca tecnologica, che ha accompagnato la sua genesi, dalla progettazione fino alla produzione.

«ISLAS è un pezzo visionario – come raccontano **Luca Martorano** e **Mattia Albicini** – sospeso tra solennità e dinamismo, compostezza e audacia, purezza e voluttà». Presentato in Cipollino misto con gamba in ottone brunito, il progetto si presta ad essere realizzato con altre varianti di marmo e metallo, su richiesta.



Lampada a sospensione EOS NEUTRA

La **lampada a sospensione EOS**, dal nome della dea greca dell'alba, è un omaggio alla colonna dei templi greci, la cui forma archetipica fonde indissolubilmente estetica e funzione.

Le scanalature che la caratterizzano, oltre che elementi decorativi, rappresentano una soluzione ottica e percettiva per snellire il **volumi cilindrico**, esaltandone l'altezza e la verticalità. Conferiscono anche plasticità alla forma, facendo vibrare la sua superficie quando colpita dalla luce indiretta.

Un **gioco di chiaro-scuro** ancora più marcato quando numerosi pendenti vengono raggruppati insieme a scandire lo spazio proprio come le colonne di un tempio indorato dalla luce dell'alba.

«Come sulle colonne di un tempio greco, **la luce si infrange sulle superfici scanalate di Eos**, ed è una danza di chiaro-scuro», affermano i designer.

Una **microarchitettura aerea**, una scultura di materia e luce, presentata in Cipollino misto, Cipollino Crema e con dettagli in ottone brunito, la lampada si presta ad essere realizzata con altre varianti di marmo e metallo, su richiesta.



Sistema modulare TERRAE NEUTRA

Gli elementi di seduta modulare della collezione **TERRAE** sono caratterizzati da un contrasto evidente tra un 'guscio' composto da piani netti e rigorosi in marmo e un imbottito abbondante e accogliente. Le lastre di marmo disposte alle estremità abbracciano e contengono i cuscini, esaltandone la ricercata morbidezza.

La forma inclinata del **divano** in pianta e gli schienali asimmetrici, rompono la tradizionale linearità dei volumi e creano un paesaggio dinamico e multiforme.

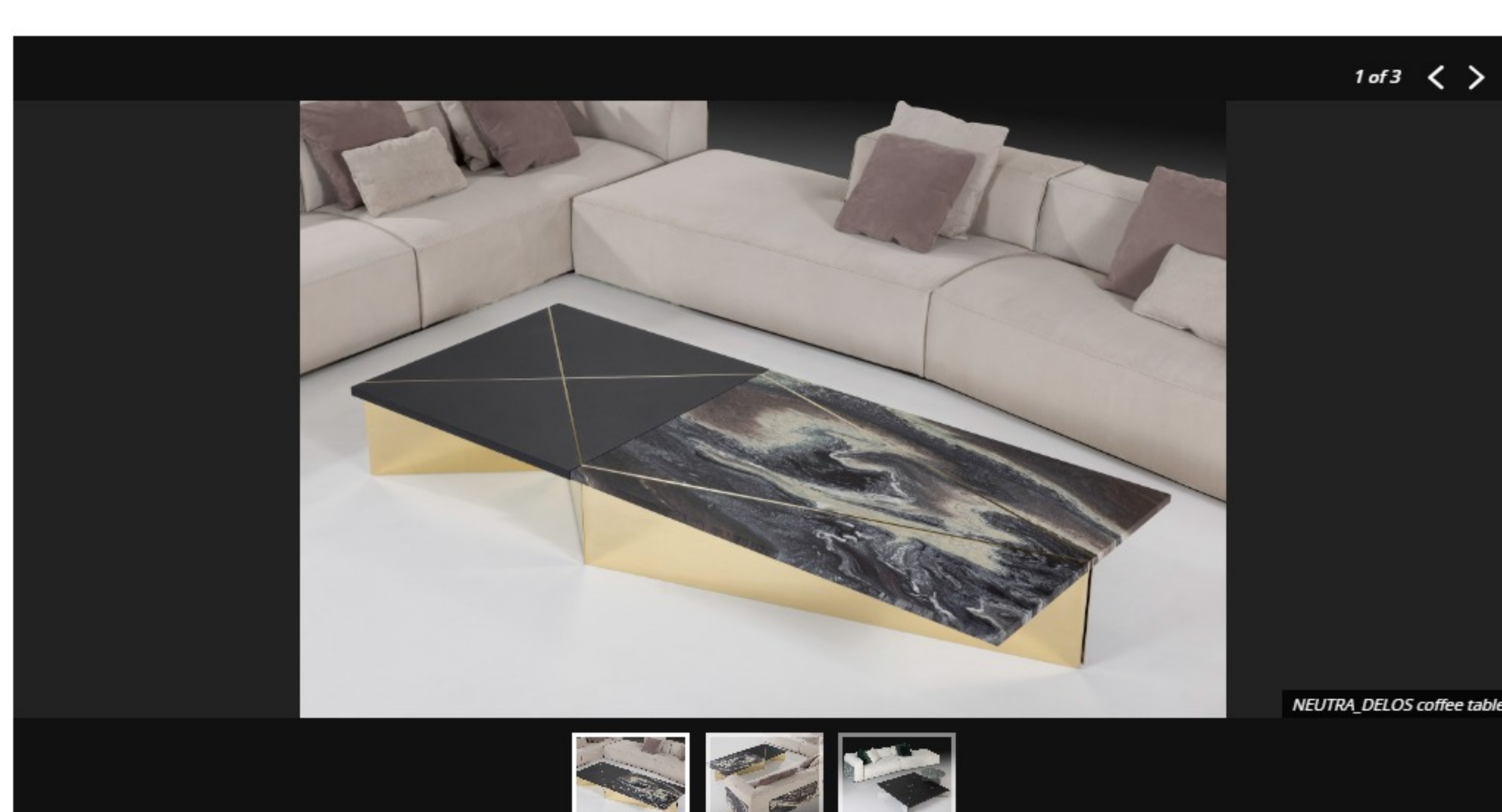
Diverse sono le composizioni possibili e altrettanto numerosi sono i dettagli ricercati, come la **lavorazione a cuspidi** che incornicia i fianchi in pietra, ripresa anche lungo lo zoccolo frontale, o come le **cuciture sartoriali** che definiscono con precisione la forma dell'imbottito. Una selezione di pellami e tessuti d'eccellenza abbinata a pietre originali e ricercate completano la collezione.

Qualità e comfort sono all'origine della scelta di una struttura a molle insacchettate della seduta rivestite da strati di gommapiuma a diverse densità e di un telaio in alluminio con fissaggi progettati ad hoc e perni torniti ricavati dal pieno.

L'abaco prevede lo sviluppo di **moduli terminali, centrali e chaise longue** con due modularità per articolare composizioni lineari, angolari o più dinamiche con forme non convenzionali che abbracciano il living.

«L'immagine che ci accompagnava, mentre disegnavamo TERRAE, era quella di onde del mare che si adagiavano placide su scogli levigati», raccontano **Luca Martorano** e **Mattia Albicini**.

Il **sistema di moduli** è presentato, sia nella versione dritta che in quella piegata, in Cipollino misto e pelle Nabuk. E ancora una versione piegata in Verde Antigua e tessuto bouclé avorio.



Coffee table DELOS NEUTRA

La collezione **DELOS** nasce dall'idea di creare una famiglia di coffee table di varie forme e misure combinabili tra loro. L'ispirazione scaturisce dall'osservazione delle carte nautiche antiche, nelle quali una moltitudine di sottili rette convergenti solcavano i mari e le terre e servivano a facilitare le misurazioni dei naviganti.

Come le carte nautiche infatti, anche i top della collezione sono attraversati da **linee intersecanti** che li dividono in settori, quasi fossero le tracce di piegatura su dei fogli per origami, o i motivi geometrici di grandi quadri astratti. Queste linee sono in realtà la struttura stessa dei tavolini: **fogli di pregiato metallo** finemente lavorato da terra inquadri astratti. Questo il **marmo** del top, per affiorare in superficie. Si creano così delle forme geometriche pulite, scandite da pieni e vuoti che, accostandosi tra loro, danno vita a figure via via più complesse.

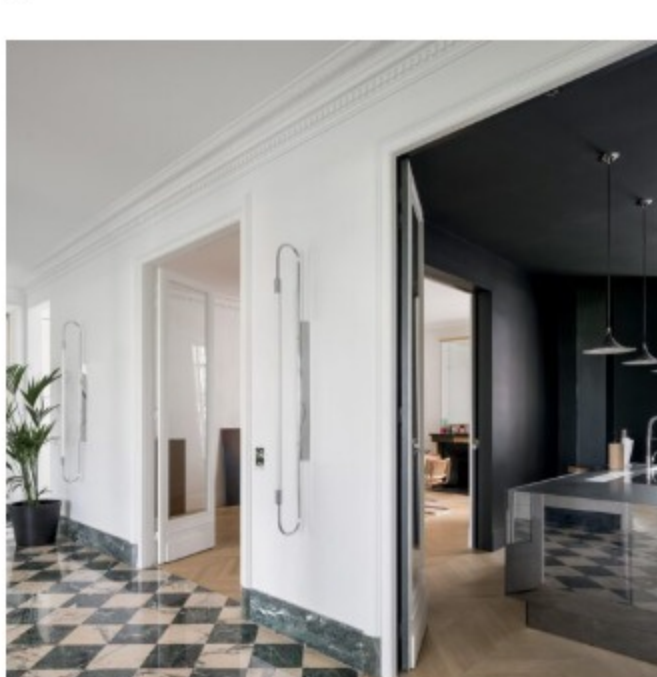
DELOS è una collezione raffinata, che lambisce i confini con l'arte. Adotta il marmo e il metallo come materiali eletti, ma il rivestimento dei piani prevede anche la **pelle** o delle **laccature su legno**, a creare infinite combinazioni cromatiche e materiche.

Gli architetti raccontano: «**DELOS è una serie rigorosa e composta**. Poi, all'improvviso, due segni fortissimi spezzano l'equilibrio, come fossero lame di luce che fendono il buio».

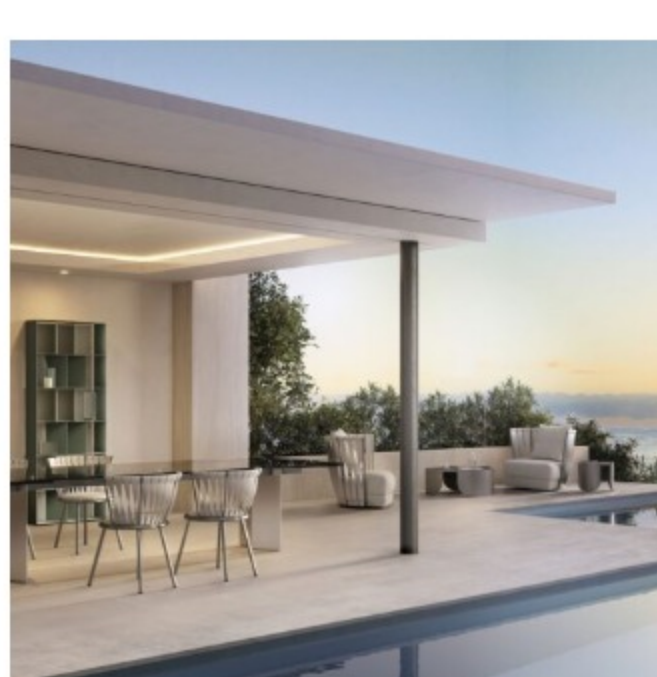
Disponibili nelle versioni quadrata, rettangolare e tonda, sono declinabili nelle varianti: **pelle e ottone lucidato**, **Cipollino misto e ottone lucidato**, **Pietra lavica "occhio di pernice"** e **acciaio lucidato**, **Verde Antigua e acciaio lucidato**.

NEUTRA

Cucine d'Italia consiglia



Ego di Abimis: prestazioni professionali per una cucina a misura d'uomo a Parigi



Cantori ridefinisce i confini dell'abitare



Nuovo profilo per la cucina Ak_07 di Arrital